

**Районная весенняя олимпиада
по изобразительному искусству для учащихся 4 и 5 классов**

1. Укажи цвет, который не является основным в живописи.

- А) жёлтый
- Б) синий
- В) белый
- Г) красный

2. Выбери материал, с помощью которого нельзя создать данное произведение искусства.



- А) глина
- Б) пластилин
- В) гуашь
- Г) гипс

3. Кто такой живописец?

- А) человек, сочиняющий стихи
- Б) человек, записывающий мелодию на бумаге
- В) человек, рисующий красками
- Г) человек, который лечит людей

4. Натюрморт – это изображение «неживой природы». Как ты это понимаешь?

Выбери вариант, который не подходит для создания натюрморта.

- А) люди, птицы
- Б) посуда
- В) цветы
- Г) ткань

5. В каком варианте ответа перечислены все виды изобразительного искусства?

- А) скульптура, живопись
- Б) скульптура, живопись, графика
- В) скульптура, живопись, графика, декоративно-прикладное искусство
- Г) скульптура, живопись, портрет, графика, декоративно-прикладное искусство,

6. У каждого вида изобразительного искусства есть своё выразительное средство. То, с помощью чего оно создаётся. Выбери верную комбинацию вида искусства и его выразительного средства.

1) объём



2) цвет



3) линия, штрих, пятно



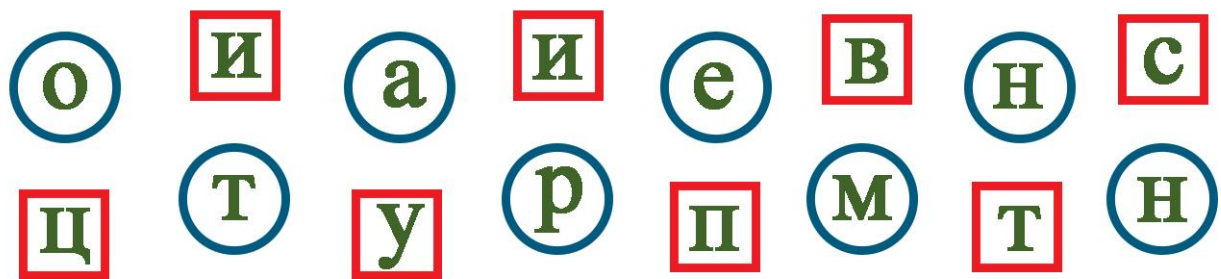
А) 1а2б3в

Б) 1в2а3б

В) 1в2б3а

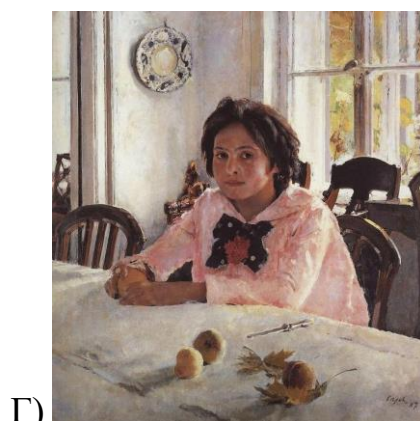
Г) 1б2в3а

7. Собери слово по буквам, находящимся в кружках. Что оно означает?



- А) украшение, узор и сочетание геометрических, растительных и животных элементов, ритмически повторяющихся
- Б) вид изобразительного искусства, изображающий действительность красками
- В) равномерное чередование одних и тех же предметов, объектов
- Г) вид изобразительного искусства, создающий свои произведения с помощью линий и штрихов

8. Какая из этих картин не является произведением В. Васнецова?



9. Линия горизонта – это...

- А) линия, разделяющая небо и землю
- Б) воображаемая прямая, условно находящаяся в пространстве на уровне глаз человека
- В) крайняя грань горизонтальной плоскости
- Г) любая горизонтальная линия

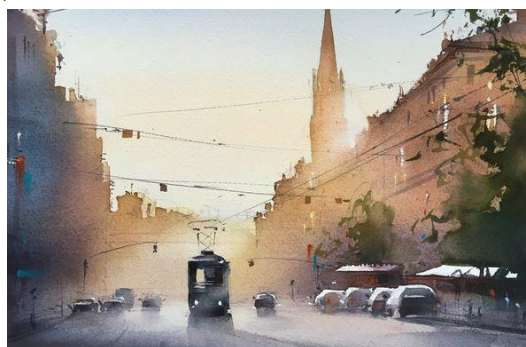
10. Соотнеси вид изобразительного искусства с соответствующим изображением. В каком варианте ответа указана верная комбинация цифр и букв?

1) архитектура



а)

2) графика



б)

3) живопись



в)

А) 1в2б3а

Б) 1а2б3в

В) 1б2в3а

Г) 1а2в3б